

manômetro mola tubular para homogeneizador

DN 100



74-06

Autorização NO. 1599



PED 2014/68/UE ATEX 2014/34/UE EC 1935/2004

Este instrumento foi projetado para trabalhar com homogeneizador e construído em conformidade com as prescrições da norma nº74-06 da associação 3-A (Sanitary Standards Symbol Administrative Council). A construção livre de defeitos e com o grau de fino acabamento nos garante a máxima higiene. A conexão ao processo e constituída de um separador de fluido especial com membrana, parte integrante do manômetro. Para reduzir os efeitos em condições particularmente severas, vibrações e pulsação. As caixas dos instrumentos podem ser enchida com líquido amortecedor. Estes instrumentos devem ser limpos manualmente (COP).

1.OM.2 - Modelo hermético

Norma de referência: 74-06 SSI; EN837-1.

Código de segurança: S1 segundo EN 837-2.

Escala: 0...160 a 0...1600 bar; 0...2000 a 0...15000 psi (outras unidades de medidas equivalentes).

Classe de precisão: 1,6% segundo EN 837-1.

Temperatura ambiente: -25...+65 °C.

Temperatura do fluido no processo: -20...+120° C;

Máx 150 °C para 1 hora durante a fase de esterilização (S.I.P)¹.

Pressão de trabalho: máx 75% do VFE.

Sobrepessão: não aplicável.

Líquido amortecedor do separador: óleo para uso alimentício (FDA).

Grau de proteção: IP 67 segundo EN 60529/IEC 529.

Conexão ao processo: em AISI 316L, com acabamento Ra ≤0,8 µm (também na solda).

Membrana: em aço inox AISI 316L.

Solda: AISI 316L TIG.

Flange e porca: em aço inox AISI 316.

Caixa: em aço inox.

Anel: com baioneta, em aço inox.

Mola tubular: em espiral em AISI 316L.

Visor: em vidro temperado.

Mecanismo: em aço inox.

Mostrador: em alumínio com fundo branco, graduação e números em preto.

Ponteiro: em alumínio, de cor preto.

1.OM.3 - Modelo com enchimento

Líquido amortecedor de caixa: glicerina 99,5% (USP, E.P. e F.U.) para uso alimentício.

Temperatura ambiente: +15...+65° C.

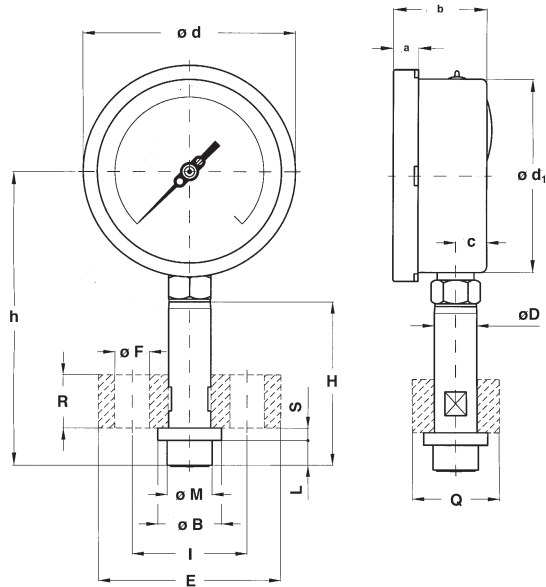
Outras características: conforme modelo standard.

1) S.I.P. = Steamed In Place

Escala	bar	bar est.
		psi int.
0...160	◆	◆
0...250	◆	◆
0...400	◆	◆
0...600	◆	◆
0...1000	◆	◆
0...1600 (1)	◆	◆

Escala	psi
0...2000	◆
0...3000	◆
0...4000	◆
0...5000	◆
0...6000	◆
0...10000	◆
0...15000	◆

(1) disponível só com algum tipo de conexão ao processo.

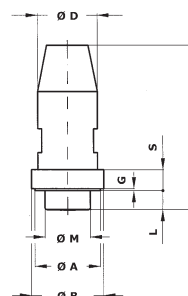


A - VERTICAL

335 - SA 335
(com flange)

a	b	c	d	d ₁	h
13	48,5	16	110,6	101	154,5

167 - SA 167



Conexão conforme desenho do cliente disponível sobre consulta.

Desenho	Ø D	Ø M	Ø A	Ø B	H	S	G	L	E	Ø F	I	R	Q	Peso
SA 335	22	23,5		33,3	86	8,5		13	95	18	60	28	45	1,82 kg
SA 167	31	23,5	34	37,5	86	11	1	10						1,29 kg

(dimensões : mm)

OPCIONAIS

Modelo	Hermético	Com enchimento
S35 - Conexão ao des. SA 335, sem flange	◆	◆
2D0 - Execução ATEX II 2GD c	<i>Para detalhe construtivo ver a página do catálogo relativo na execução ATEX.</i>	
T32 - Vidro de segurança duplo estratificado	◆	◆
TPC - Visor em policarbonato	◆	◆

(1) A precisão está garantida na zona não utilizada

SEQÜÊNCIA DE ORDEM

Secção / Modelo / Caixa / Montagem / Diâmetro / Escala / Conexão ao Processo / Opcionais

1 OM 2 A E 167 S35 335 2D1...TPC

